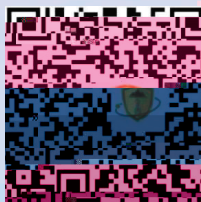


防范非法集资

警示教育手册



2024 9

什么是 法集资，如何识别 法集资。

够打赢 法集资这场攻坚战。让

心同向，一

目 录

冰葡萄“代种植” 阶.....	6
蚂蚁致 的神.....	9
庄园开发的骗	13
薅草的诱惑.....	16
管 林的幻梦.....	18
农民专业合作社的圈钱伎俩.....	22
什么是 法集资?	26
法集资的主要表现形式有 哪些?	2
法集资流动的常见手段有 哪些?	28
如何规 法集资 阶?	29
参与 法集资的 先在谁承担?	30
发现 法集资 索应当怎么办?	31

第一部分 典型案例

葡萄“代种”陷阱

案情简介

张从办的农业合作社租赁160亩地用于种植冰葡萄，种植上了58000冰葡萄树苗。

张在种植冰葡萄的过程中，采取“代种”方式吸收资金。张将冰葡萄产

签订合同款认后，可以拿到冰葡萄十年的产权，每年所产的冰葡萄如果投资人员自己

工作人员，公司收取10%的管理费。吸收资金方式确定后，张通过广电、报纸、业务人员形式进行宣传，吸收公众存款对象95人，最给存款人成直接经

作案手段

一是虚假宣传 势，获取信任。在市内主流媒
打广告，在商 商务写字楼内借主面和办公室
司实力强、资金雄厚 通过聘用业
务员发展下 进行宣传，以发 礼 的方式引诱
群众关注其宣传的投资项目，形成业务前 乐观的
假象。

一是披着合法的外衣，实现 法目的。张
成立的 A 公司工商登记、税务登记 资料齐全，集
资人投资时与 A 公司签订书面合同，A 公司 具收
款收据，在集资人看来公司的经
葡萄 与禾 种植相似 使 新合社 不
疑。

风险，快速致 赚钱不 力

防骗小贴士

1.开展投融资金融活动应当取得金融业务许可证。广大理财时一定要选择正规的持牌金融机构，不要被“高息”“高收益”虚假宣传误导。

2.以种植经济作物名义，吸引群众投入资金认购，实际不付或不完全付头物，投资回报也与种植经济作物无关的行为，均为非法集资。

3.任何投资都是有风险的，凡是承诺高收益低风险的投资理财是

蚁 富的神

案情简介

汪 系 集团董事长兼总经理，利用虚假
资成立的壳公司，在实际无资金 证能力的情
下，以高额利息为诱饵，采取用后笔集资款兑付前
笔集资款本金和利息的手段，诱骗投资者与其签订
《蚂蚁养券》合同，公开进行非法集资活动。
其 方式为：投资者以现金或代券 每
万元的价 购买汪 提供的蚁神，汪 承 以
35 80 的年利息回收蚂蚁，每 3 天返还本息
一次，分 次还清本息。同时，汪 还在

付吸收资金额 5 左右的提成，迅速扩大了集资范
围。

在两年 的时间里，汪 利用上述手段与投
资者共签订 10 万 份合同， 法募集资金 29.95

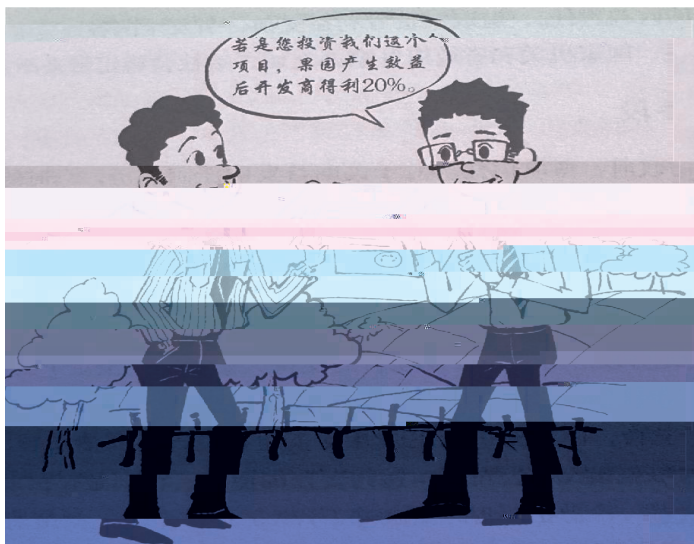
使投资者相信其投资本金和利息能够保障。实

际上，集团注册资本均为虚假出资，集团下的六

公司均经营惨淡。对于短期，投资者并非

有一半的亦无法收回，此外

缺失，开发商随 挥 和恶 转移集 到的资金，加上荔 、龙眼 水果价 大 下跌，开发商未能按约定 行合同中的收益责任， 成集资者利益受



作案手段

一是利用地方 府对农业开发项目的支持大 望定了投资者的信心，使 在全国各地顺利实施招商活动。

一是在进行招商活动和广告宣传时，过分夸大了收益情 和公司承担违约责任的能力。

二是虚增注册资本，成为空头公司，以假象，掩盖经营危机。

防骗小贴士

1.以共同经营农作物名义，吸引群众投入资金认购、认养，实际不支付或不完全支付实物，投资回报也与种植物无关的行为，均为一法集资。

2.投资理财一定要认准正规持牌金融机构，不要轻信那些通过电视、网络、电话等方式大肆营 的实力雄厚。

3.任何承诺高额回报的投资 是有风险的，不要轻信那些承诺高额回报、高额收益、高额回报。

苜蓿草的诱惑

案情简介

席、李、包、张在哈尔滨市注册成立农业科技开发有限公司。公司在石家庄市、井陘区等地虚假宣传联合种植苜蓿草，通过该公司众业务代理人与群众签订苜蓿草联合种植合同书进行集资活动，承诺集资半年可获得33%的利息回报，集资三个月利息20%。截至案发，公司非法集资达9800余万元，3000余万

众签订 蓿草联合种植合同书，在石 庄市区、井 陘 区 地 法集资。实际上，直到案发时也未见到 蓿草的影子。

三是虚假宣传。对外宣称与 农业科学院 有合作关系。后 经过司法机关调查核实， 农业 科学院 从未与 公司签订任何合作协议或发 展任何合作项目。

防骗小贴士

1.以种植经济作物 名义，吸引群众投入资金 认购、认养，实际 不 付或不先在 付买物，投 资回报也与种植物 无关的行为，均为 法集 资。

2.任何承 高额回报的投资 是有风险的，不 要轻信 高息 诱惑。

3.投资理财一定要认准正规持牌金融机构，不 要轻信 宣传的 利益，谨防 之 惑。

托管造林的经过

案情简介

商议后，通过中介公司虚假 资 500 万元，注 成立了 有 责任公

任董事长，刘 任总经

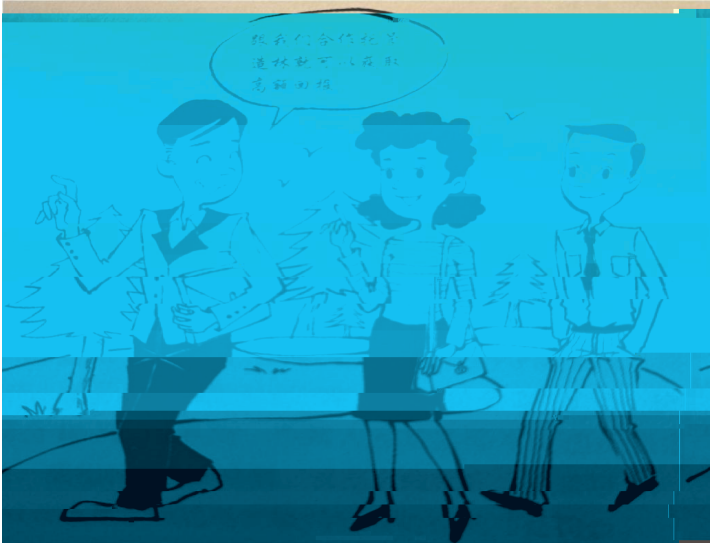
市 阳区承租写字 虚构投资人体 等 项目，大肆进行宣传。在半年时间里，先后诱骗 0 余人向 世伟 公司投资 1020 万元，签订了 560 亩林地 管合同。

由于 公司没有经 业务，公司的运转 后面投资者的投资支付前面投资者的到期本息及介绍人的提成返点，维持到 2005

随后 。 法吸 的 买林地、支付投资付法林回报外

挥 空 成投资付 4 600

万元。



作案手段

一人对外宣传许，支付林木投资月息为4 10，介绍人购买林地的，如何获18的高额提成。

是林地一管一幌了。先与中签订购买该林地40亩、租期10年的协议，然后对投资者谎称，公司买了河北丰宁、固安、安、永清、廊坊以及

内蒙吉林四 地的 3580 亩地，进行林地开发，吸引投资人与公司签订林木 管协议书或合作 管林协议书。





三是上课参观洗脑子。将群众带到公司上课，向他们 及林权证，带他们 资开发林地，获取高额回报， 去。

四是亲 协助当骗了。通过亲 朋友关系把

的 高 ，直接介绍

变相

法吸收公众存款 9

2.任何承诺高额回报的投资都是有风险的，天上不会掉馅饼，不要被“高额回报”“高额提成”“高额提成”诱惑。

案情简介

耿

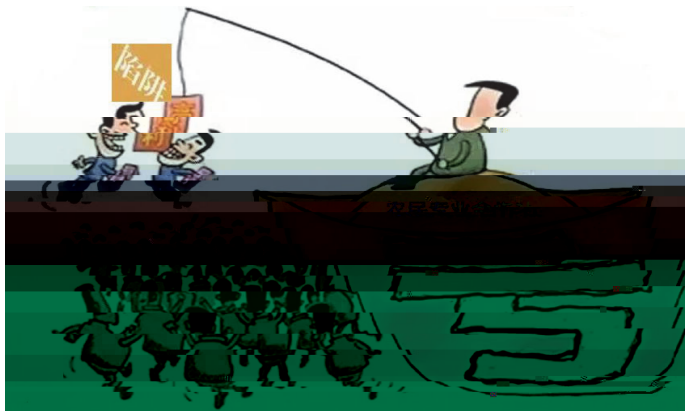
名，印制合作社“互助资金单”、“互助资金结算单”，以承诺支付6.03%的高额年息、到期还本付息为诱饵，通过开会、大喇叭、口口相传方式向社会公开夸大宣传合作社发展前景及实力，面向社会不特定群众400余人吸收存款360余万元，给群众造成直接经济损失510余万元。

作案手段

一是收购果农水果后，不支付货款，一是以货款存入其合作社可获得高利息为名，引诱果农将货款存入其经营的合作社。

一是以合作社名义，以资金互助为名，对外宣传存款可获得高额利息，吸引与合作社生产经营服

务无关的人员为会员，承 固定高息，吸收存款。



防骗小贴士

1. 农民专业合作社可以在生产经营合作基础

上，进行成员之间的资金互助。

改变信用合作资金的农业生产经营用途，应在成

定回报，个人成员不得使用信用合作资金。

2. 任何投资 是有风险的，天上不会掉馅饼，

凡是承诺高利本的投资理财是陷阱，不要被“高息”“高收益”虚假宣传误导。

3.投资理财一定要认准正规持牌金融机构，不要被亲朋好友和街坊邻居的口口相传误导。

第二部分 知识问答

什么是非法集资？

《非法集资条例》规定，非法集资，是指未经国务院

违反国家金融管理规定，以许诺还本付息或者给予其他投资回报方式，向不特定对象吸收资金的行为。

该定义明确了非法集资的三要件：

- 一是“未经国务院
- 违反国家金融管理规定”，即非法性；
- 二是“许诺还本付息或者给予其他投资回报”，即利诱性；
- 三是“向不特定对象吸收资金”，即社会性。



非法 资的主要表现形式有哪些？

(一)不具有 产 的真实内容或者不以 产 为主要目的，以返本 、 后包租、约定 回)、 份额 方式 法吸收资金的；

(一)以转让林权 代为管护 方式 法吸收资金的；

(二)以代种植 (联合种植 (方式 法吸收资金的；

(四)不具有 商 、提供服务的真实内容或者不以 商 、提供服务为主要目的，以商 回)、 待代 方式 法吸收资金的；

(五)不具有发行股票、债券的真实内容，以 虚假转让股权、发 虚构债券 方式 法吸收资金的；

(六)不具有募集基金的真实内容，以假 境 外基金、发 虚构基金 方式 法吸收资金的；

(七)不具有 险的真实内容，以假冒

一是编造虚假项目。非法集资人通过编造项目幌子，编造各种虚假项目，如“免票旅游”、“祭”，骗取社会公众信任。

三是以虚假宣传造势。非法集资人往往花重金，聘请明星代言、名人站台，在各大广播电视、网络媒体发布广告、在著名报刊上刊登专访、雇人广为散发宣传单、进行社会捐赠等方式，制造虚假声势。

四是利用亲情诱骗。有些非法集资参与者，为了完成或增加自己的业绩，有时采取“传”的手法，不惜利用亲情、地缘关系，编造自己获得高额回报的谎言，拉拢亲朋、同学或邻居加入，使参与人员迅速蔓延，集资规模不断扩大。

如何规避非法集资陷阱？

要想远离非法集资陷阱，一定要牢记“四看、三思、一夜”。

四看。一看融资合法性，除了看是否取得《企业营业执照》，还要看是否取得相关金融牌照或经金融

“有担、无风险、高收益、赚不赔”内容。

三看经营方式，看项目真实性、资金投向、获取利

润的方式。四看参与主体，看是否主要面向老、宣否主要

不受法律 护；经人民法院执行， 法集资人仍不能清退集资款的，应由参与者自行承担 失，不 要求

发现非法 资线索，应当怎么办？

人民群众一旦发现 法集资 索，可以向 法集资人登记地（ 法集资人系个人的，向其住 所地

法

序进行举报。



